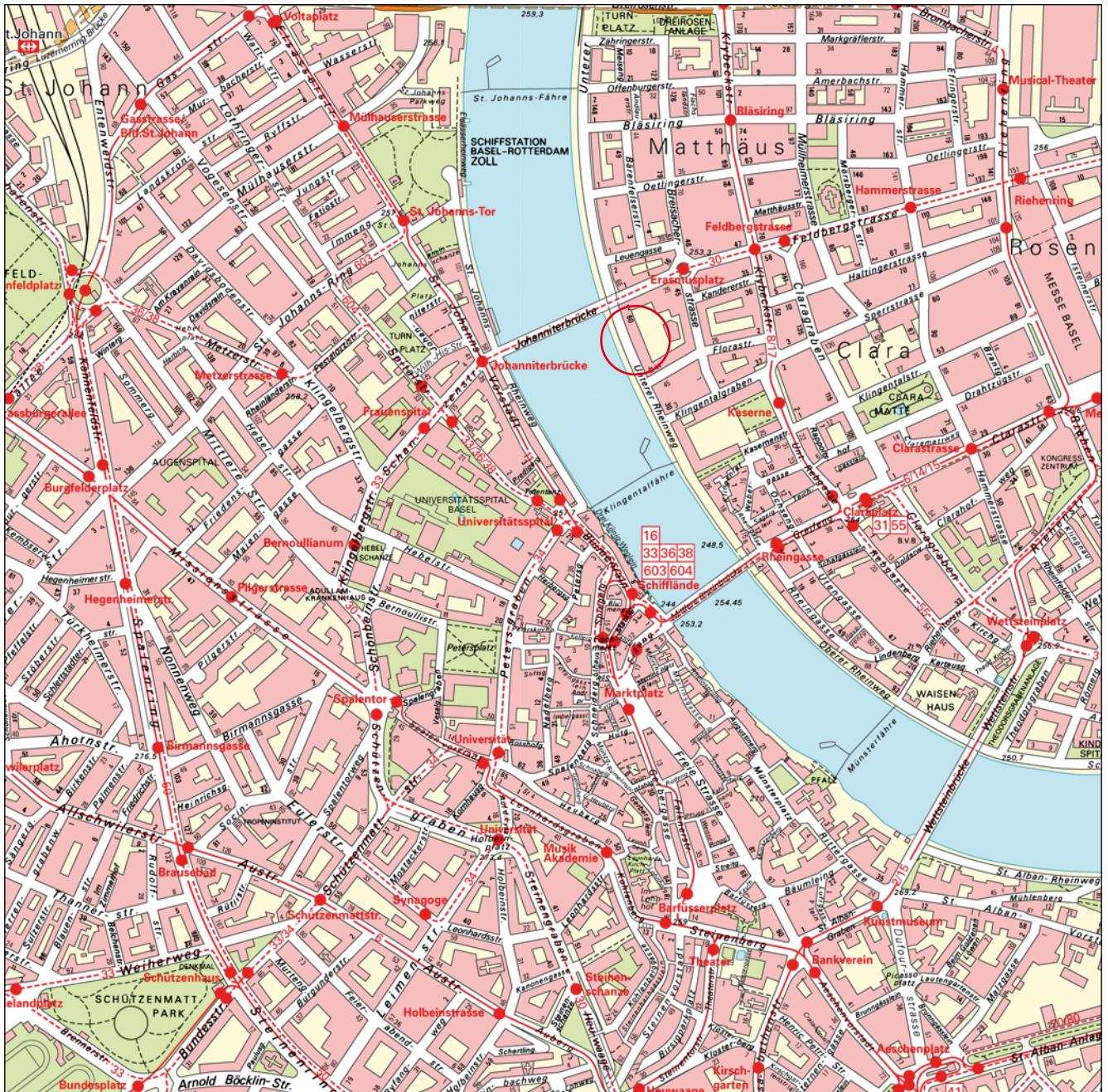


# WOHNEN IM PARK AM RHEIN



UNTERER RHEINWEG 48 - 52

# STANDORT



© GRUNDBUCH- UND VERMESSUNGSAMT BASEL-STADT  
 REPRODUZIERT MIT BEWILLIGUNG DES GRUNDBUCH- UND VERMESSUNGSAMTES BASEL-STADT VOM 30.03.2007

- Am Kleinbasler Rheinufer zwischen Mittlerer Brücke und Johanniterbrücke
- Öffentliche Verkehrsmittel, Einkaufsläden sowie Kindergärten und Schulhäuser rasch und bequem zu Fuss erreichbar
- Verkehrstechnisch ideale und dennoch ruhige Lage (30 km/h-Zone)
- Parkähnliche Gartenanlage (ca. 4500 m<sup>2</sup>), Blumen- und Gemüseanbau möglich

# PARZELLE WOHNUNGSSTANDART



© GRUNDBUCH- UND VERMESSUNGSAMT BASEL-STADT  
REPRODUZIERT MIT BEWILLIGUNG DES GRUNDBUCH- UND VERMESSUNGSAMTES BASEL-STADT VOM 30.03.2007

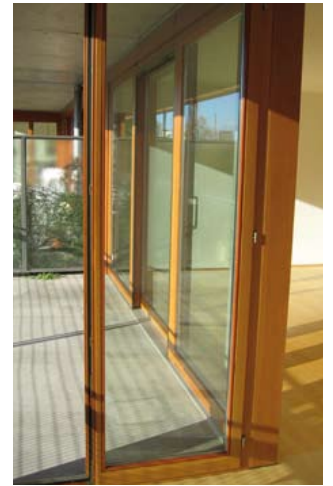
- Hoher Ausbaustandard mit erstklassigen Baumaterialien
- Versiegelter Parkett im Wohn- und Schlafbereich, Keramikplattenböden in Küche, Bad und Dusche/WC
- Einbauküche, Glaskeramikkochfeld, Geschirrwaschmaschine
- Badezimmer: Doppelwaschtisch, Badewanne, WC, Waschmaschine/Tumbler
- separater Duschrom mit Waschtisch und WC
- Grosszügige Ausrüstung mit Elektro-, Telefon- und Fernsehanschlüssen
- Rheinseitig festverglaste Fensterelemente aus Naturholz, gartenseitig verglaste Balkontüren aus Naturholz
- Fussbodenheizung

# PARKANLAGE MIETEINHEITEN

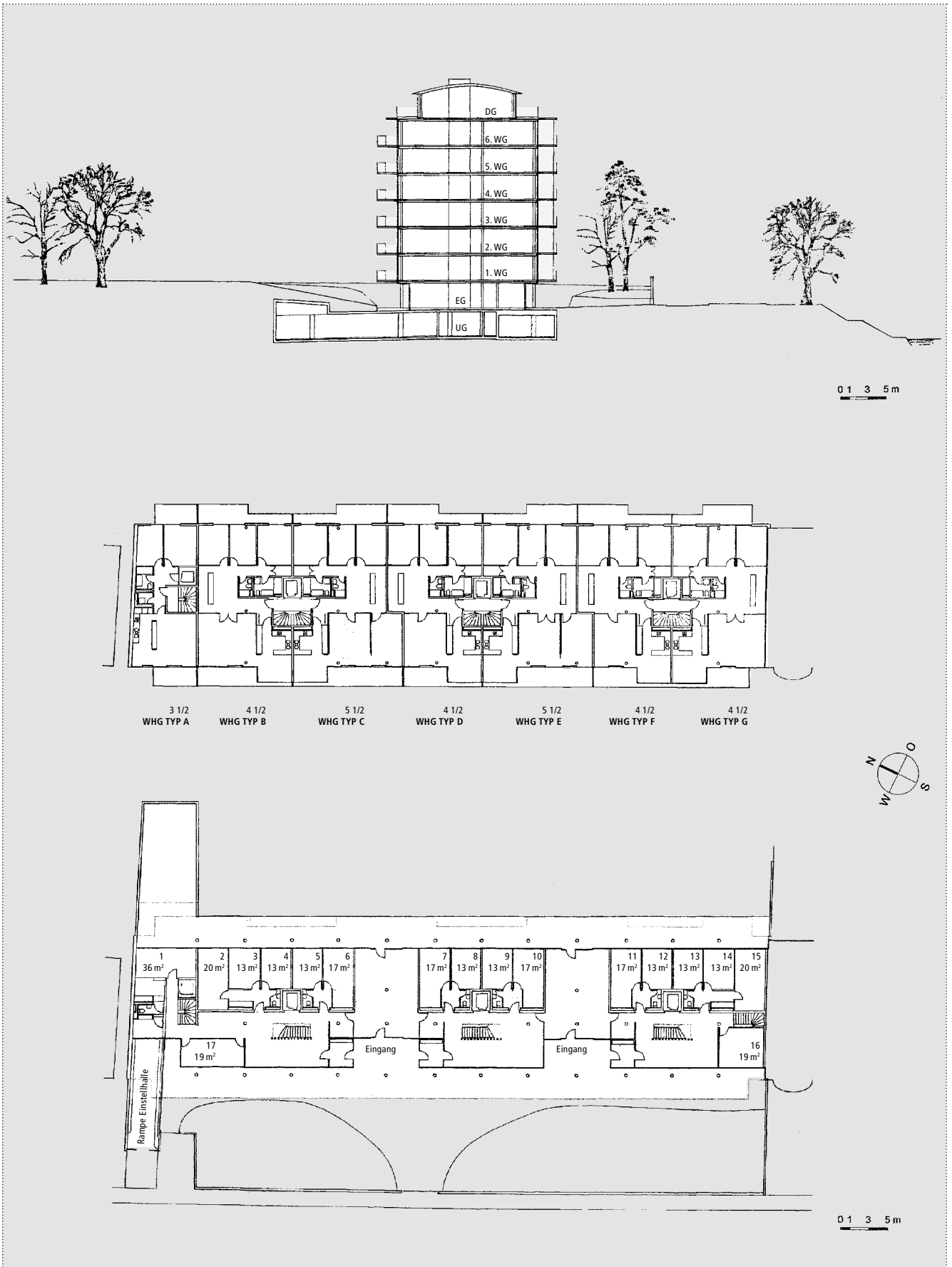


© GRUNDBUCH- UND VERMESSUNGSAMT BASEL-STADT  
REPRODUZIERT MIT BEWILLIGUNG DES GRUNDBUCH- UND VERMESSUNGSAMTES BASEL-STADT VOM 30.03.2007

- 3,5-/4,5-/5,5-Zimmerwohnungen sowie 3 Attikawohnungen
- alle Wohnungen sind mit Liftanlage und Treppenhaus erschlossen
- je ein Rhein- und ein gartenseitiger Balkon (Blick auf Altstadt silhouette bzw. Park)
- separate Bastelräume im Eingangsgeschoss können zugemietet werden
- Kellerabteile, zentrale Waschküchen mit Trockenräumen
- unterirdische Einstellhalle für Motorfahrzeuge
- Veloraum ebenerdig



# QUERSCHNITT WOHNUNGSEINTEILUNG EINGANGSBEREICH



# 3<sup>1</sup>/<sub>2</sub> - ZIMMERWOHNUNG 81 m<sup>2</sup>

